

黄龙 600 安装 Givi V35 边箱过程

材料清单：

GIVI V35N 通用型边架 一套（动手能力强的同学的话，这套架子的配件就已经够用的，但本人动手能力差，又不想找街边档的维修店搞我的车子，所以加购了“GIVI SB2000 通用型支架的连杆”）



Givi V35 边箱一对（亮黑部分，找汽车 4S 店做白色喷漆，因为想箱子与车子再搭调点）



GIVI SB2000 通用型支架的连杆(这套东东对来我来说,最重要的是,连杆与螺丝。连杆可以按自己要求弯曲,不过材料真结实,不是一般力量能弯曲的,同学们工作之前记得要吃饱饭)



手术开始:

- 1、 先来个尾部特写，这是要动手术的部分。





- 2、 黄龙原配的是 M8 螺丝，用 6 号六角钥匙。这个螺丝不用更换，用回原来的就可以。



- 3、 拆掉扶手，就是这个样子了。要在这里切开，用来放置连杆，不切开的话，扶手是装不回去了，没有了扶手要推车或倒车的时候就麻烦了。





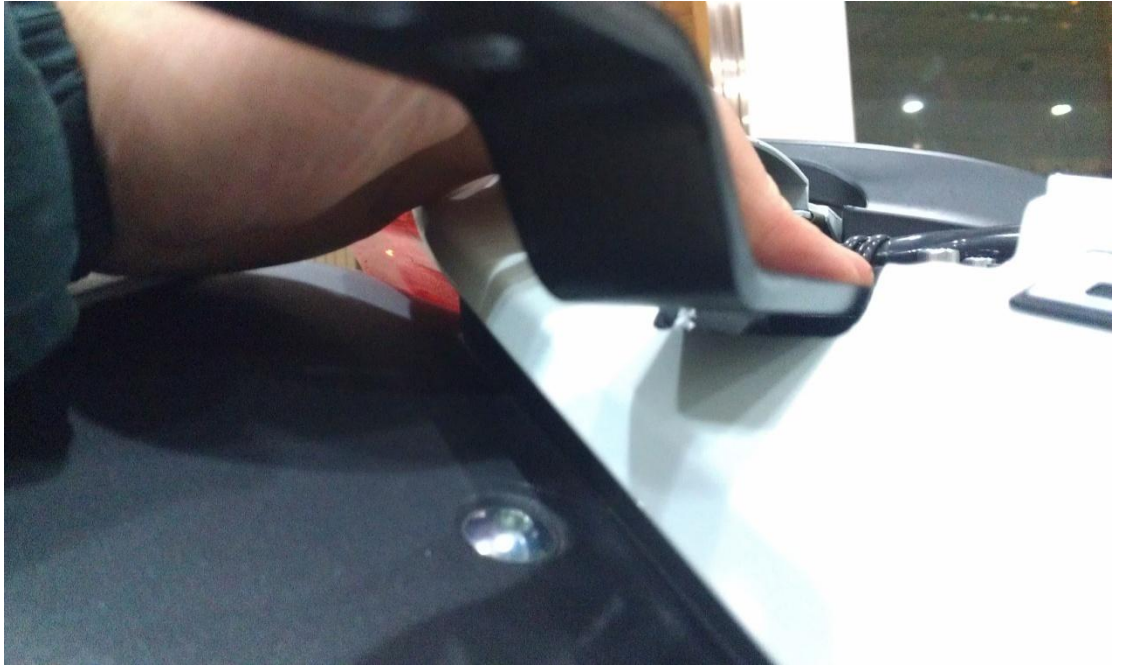
4、 这个尺寸是我自己量的，只供参考喔。







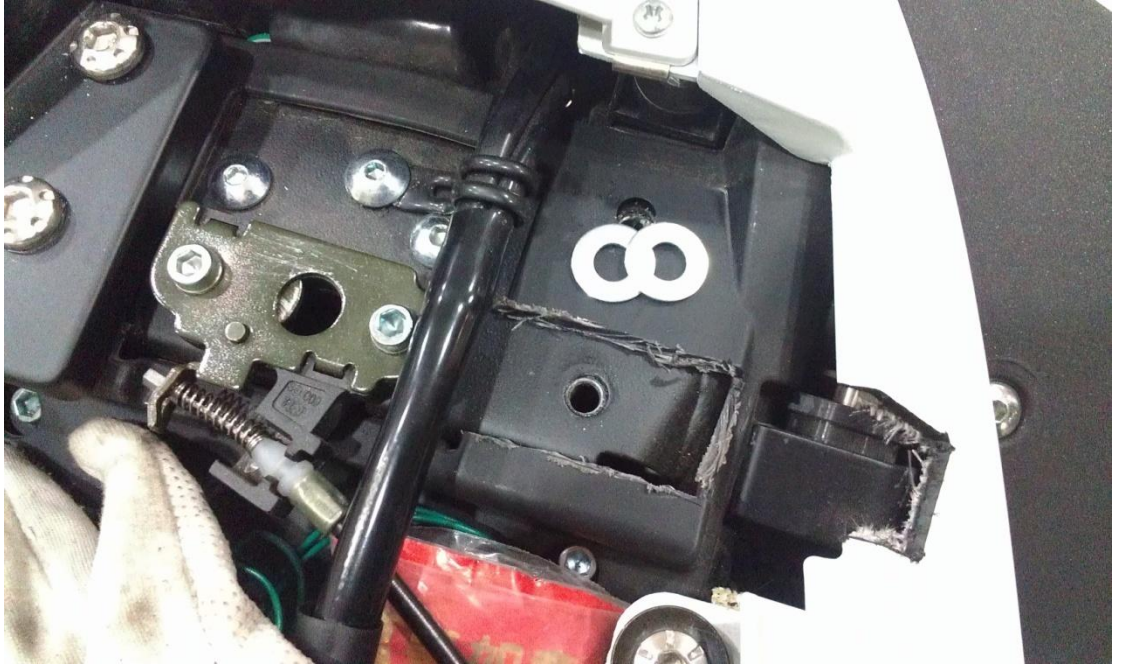
5、切好之后就是这样安装连杆的。

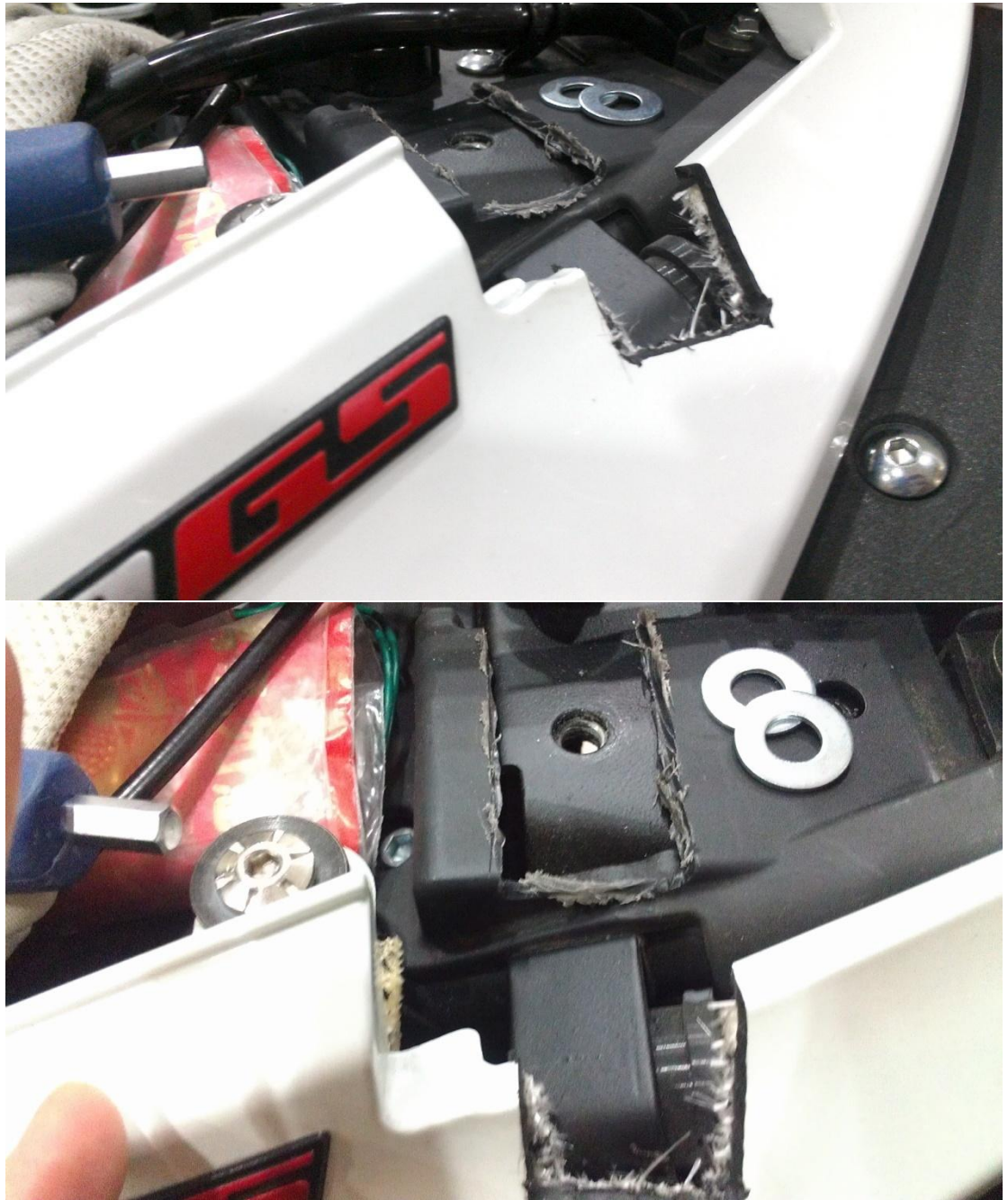


6、扶手可以按原来装回去。



7、另外那个螺丝要放 2 个 M8 的垫圈上去，这样两个螺丝的安装高度就一样了。





8、两个扶手装回去就是这样样子了。





9、“SB2000”配的螺丝都是是 M8，不过长度不同，用最多的是 M8*20。与架子连接时记得都要加上垫圈。



10、这个地方就需要用暴力了，用力地弯曲他，这套连杆不会白花你钱的。



11、之后的事就简单了。（这个挂箱方式，只是暂时的想法，是否合理，还有待长途出行的考验，能否经得的颠簸）。





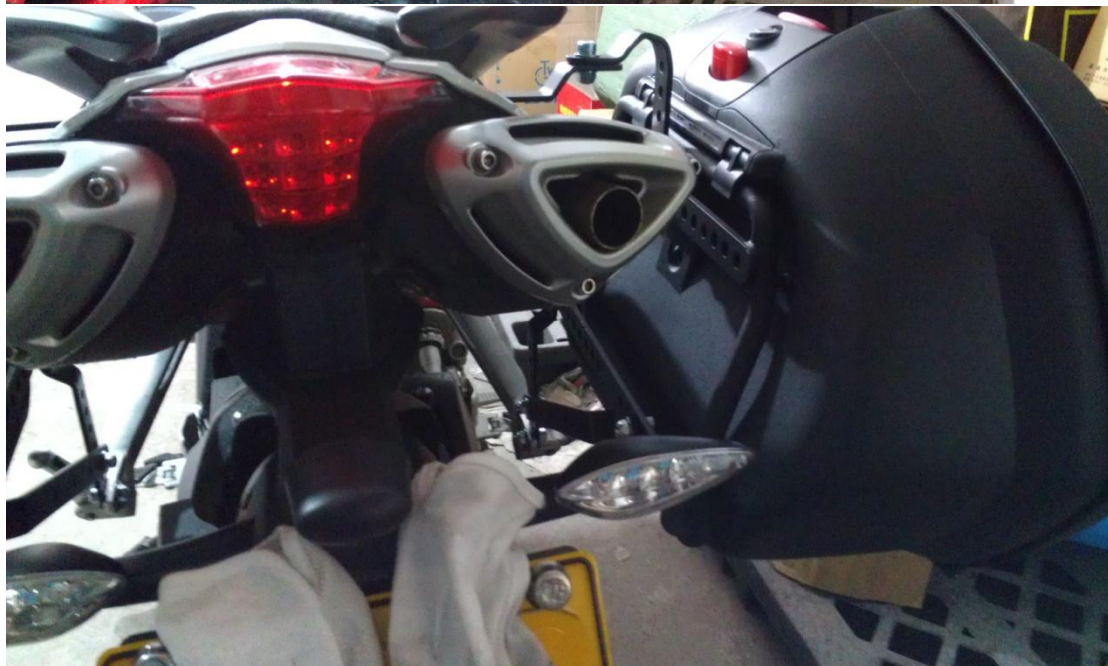
后横杆的长度是 42CM，如果用罗杆长度应该是 46CM。

我是罗杆+不锈钢管套在一起用。



11、上箱效果图





在这里要感谢卖这些安装配件给我的淘宝店，免费提供了许多配件给我做个边实验。

终于给心爱的黄龙装上边箱啦!!!